

# Test Çözme Teknikleri



**Yerleřtirme sınavları test tekniđine dayalı sınavlardır.**

**Bu sınavlarda başarılı olmak test çözüme becerisi kazanmayı gerektirir.**

**Çünkü bu sınavlara müracaat eden aday sayısı her yıl artmakta kontenjanlar da sınırlı kalmaktadır.**

Yani kazanmak her yıl bir önceki yıla göre daha da güçleşmektedir. Bu güçlüğün üstesinden gelmek için adayın sınav süresince yaptığı netlerin yüksek olması gerekir.

**1- Bir konuyla ilgili soruları  
çözmeden önce o konuyu iyi  
öğrenin. Soru çözerek de öğrenip  
öğrenmediğinizi hem kontrol  
edin, hem de tekrar edin.**



- Soruları kendinize zaman tanıyarak çözün. Çünkü gerçek sınav sadece bilginizi değil bilgi kullanma hızınızı da ölçmektedir.

- **Test tecrübesi  
sınav sonucunu  
etkileyen en  
önemli  
etkenlerdendir.**



# Sınavda çıkacak olan soruların zorluk derecesi

- Çok kolay sorular % 5
- Kolay sorular % 15
- Normal sorular % 50
- Zor sorular % 15
- Çok zor sorular % 5





- İnsan psikolojisi soru içindeki ifadeleri olumlu yönde algılamaya eğilimlidir. Bu nedenle soru formlarında altı çizili veya kalın yazı karakterli ifadeleri daha dikkatli okumalısınız.

Test çözerken kendi mantığınızla değil sorunun mantığına göre hareket etmelisiniz.

\*\*\*

Soru sizden ne istiyorsa sadece  
onu düşünün

Soru kökü anlaşılmadan cevabı düşünmeye  
çalışmayın

\*\*\*

Soruyu okumadan  
cevap şıklarıyla ilgilenmeyin...

- Tüm seçenekleri mutlaka okuyun!

Çeldirici



"Bu soru çok zor yapamam,

" Bu soru çok kolay "

" Cevap böyle kolay bir şık olamaz "

diye düşünebilirsiniz !

**PEŞİN HÜKÜM VERMEYİN...**

altı çizili veya **KALIN** yazı  
karakterli ifadeleri  
daha dikkatli okuyun

- Uzun paragraftan oluřan soruları  
“uzun soru zordur” yargısında  
bulunarak o soruyu okumadan  
geçmeyin. Unutmayın uzun paragraf  
türündeki sorular daha kolay  
sorulardır. Ve genelde cevaplar  
paragrafın içinde gizlidir.

Uzun metinli sorular daha kolay çözülebilen sorular olabilir





Soru hakkında hiçbir fikriniz yoksa  
cevaplandırmayın.

(4 yanlış bir 1 doğruyu götürür)

\*\*\*

Tereddüt ettiğiniz soruları gelişigüzel  
cevaplandırmayın...



**Yanlış olduđuna kesin emin olmadıkça,  
ilk işaretlediđiniz cevabınızı  
deđiřtirmeyin.**



Bazı sorularda, **şıklardan çözüme** gitmek mümkün olabilir.

\*\*\*

**% 100** emin olamadığınız sorularda şıkları eleyerek doğru cevaba yaklaşabilirsiniz

\*\*\*

Cevap şıklarını eleyip **iki şıkka** indirebilerseniz  
birisini seçmenizde sakınca yoktur.

\*\*\*

Ancak şıklarınız **ikiden fazla ise** tekrar soruya  
dönmek üzere boş bırakmanız  
daha uygun olacaktır.

\*\*\*

Cevap **olamayacak** şıkları tespit edebilirsiniz çözüm  
alternatiflerini netleştirir ve  
hızınızı artırabilirsiniz

**Olumsuz** bir ifadeyi **olumlu**

olarak okumak hatalı düşünmenize sebebiyet  
verebilir

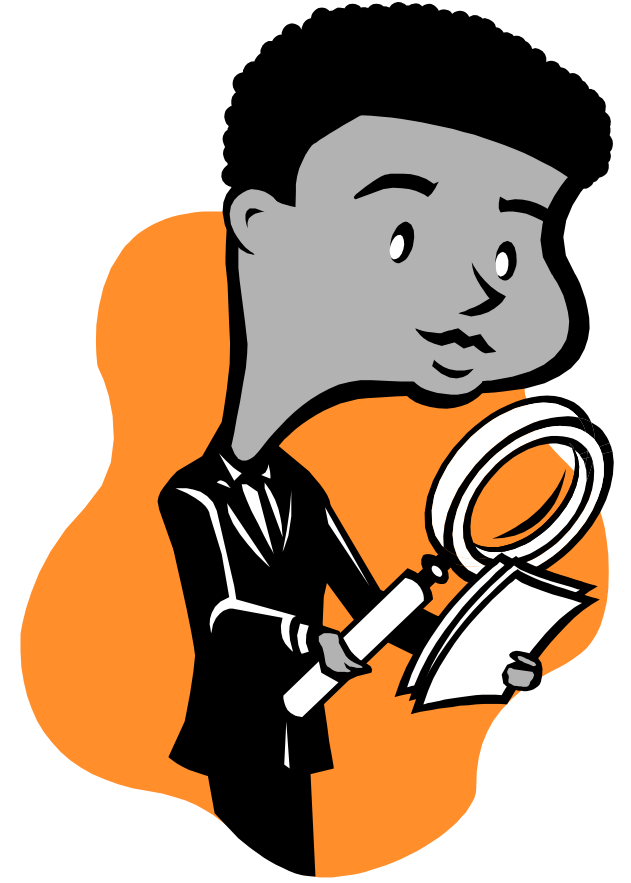
...malı ...mamalı

...dir ...değildir

# Turlu Soru özme



- Doğru çözdüğünüzden emin olmadığınız soru ve sorular varsa o soruya hemen değil de birkaç tane soru çözdükten sonra bakın.



## Cevaplandırılmayan

soruları soru kitapçığında bir sembolle simgelandirmek o soruların ikinci turda daha kolay bulunmasını sağlar.





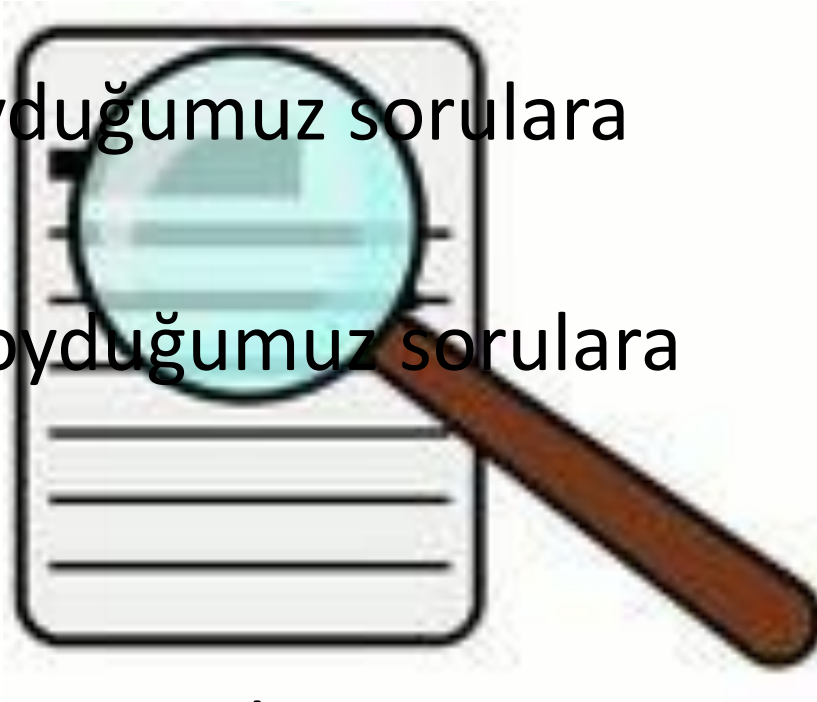
+ ile.....Kesin olarak yapılan sorular

-ile:.....Kesin olarak yapılamayan sorular

? ile:...Emin olamadığımız sorular,  
simgeleyerek 2. tura kolaylık sağlayabiliriz

# İkinci turda

- Önce ? Koyduğumuz sorulara
- Sonra — koyduğumuz sorulara



Bakın.

**SINAV ESNASINDA...**

- Soruları okumaya başlamadan önce testin bölümlerine göz atmalıyız. Böylelikle testin içerdiği sorular hakkında bilgimiz olur. Teste daha dikkatli yaklaşmamızı sağlar. Dikkatimizi artırır.



Testleri çözmeye en iyi olduğunuz dersten  
başlamak avantaj olabilir

\*\*\*

Kitapçık türünü kodlamayı unutmayın

\*\*\*

Çözdüğünüz sorunun cevap şikkını  
cevap kağıdına kodlamayı unutmayın

\*\*\*

Dikkat edin; kaydırma olmasın.

Aynı soru üzerinde çok fazla zaman  
harcamayın !



- Soru ile inatlaşma...
- Çünkü zor soruyu yapan değil, çok soruyu yapan sınavı kazanır.



- Dudak kıpırdatarak okumaktan uzak durun; gözle okumaya gayret edin

\*\*\*

- Her kelimenin altını çizmemeyin!





Soruyu okurken  
kılavuz olarak kurşunkalem kullanın

ve

ipuçlarının

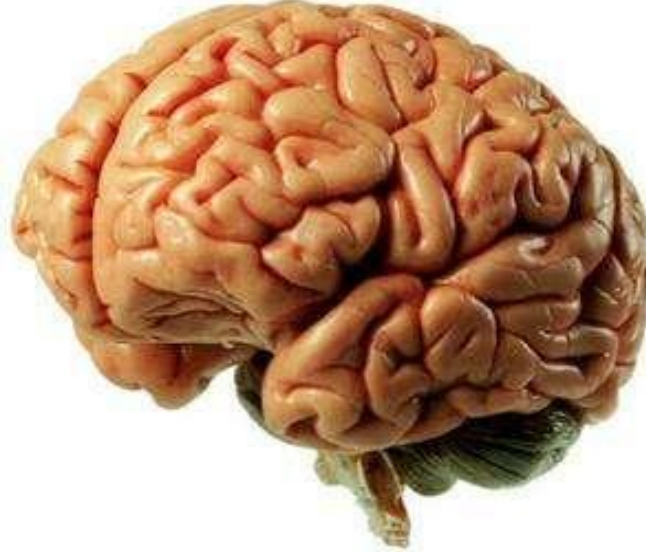
altını çizin.

- Sayısal sorularda işlemleri mutlaka kaleminizi kullanarak yapın. Hafızanızdan işlem yapmak hem sizi hataya sürükleyecek, hem de size daha fazla zaman kaybı sağlayacaktır.



# Paragraf sorularında...

Genellikle paragraftan önce soru kökünün okunması paragrafın ikinci defa okunması mecburiyetini önler



Uzun paragraf sorularında;

Önce, soru cümlesini okuyun

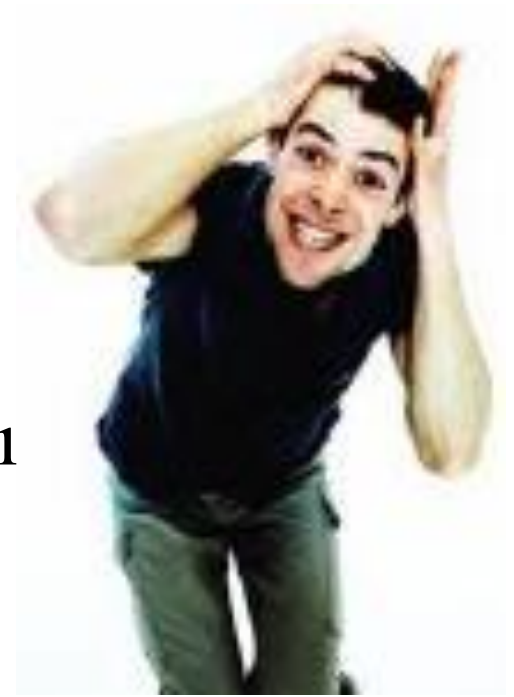
Sonra, paragraftan bir cümle okuyarak şıkları  
elemeye çalışın  
(paragraf bitinceye kadar)

Yorulduđunuz hissettiđiniz anlarda  
15 saniyelik k molalar verebilirsiniz.

(Mse bmler arasında )



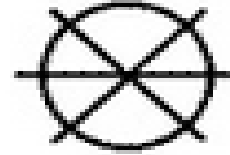
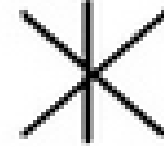
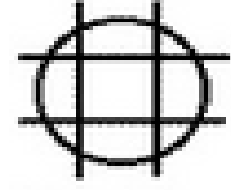
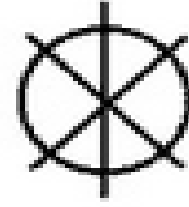
- Bir dinlenme aralığına Bir dinlenme aralığına ihtiyacınız olduğunu hissettiğinizde, kaleminizi bırakın, gözlerinizi kapatın ve alnınızı ve şakaklarınızı ovarak veya sizi rahatlatacak başka bir dinlenme egzersizi yaparak 15 saniye gibi bir süreyi bu amaçla kullanın ihtiyacınız olduğunu hissettiğinizde, kaleminizi bırakın, gözlerinizi kapatın ve alnınızı ve şakaklarınızı ovarak veya sizi rahatlatacak başka bir dinlenme egzersizi yaparak 15 saniye gibi bir süreyi bu amaçla kullanın



# UNUTMAYIN!



- Cevaplarımızı cevap kağıdına kodlarken yuvarlakların içini tam olarak doldurmeliyiz.Yandaki gibi hatalı kodlamaları yapmamalıyız





# 1-NET

Sizi, en az 20 000 kişinin  
Üstüne de çıkarabilir...

Altına da düşürebilir...



Geçmiş yılların YGS-LYS sorularını  
2 kere çözün

en az

\*\*\*

Hiçç fikriniz olmayan  
soruları boş  
bırakın

# SINAVA GİRMEDEN ÖNCE

- Kendinize güvenin ve başaracağınızdan emin olun.



**hayat boyu başarılı olmanız  
dileğiyle...**

BAŞARILAR...

